



报告编号 A2190022215102002C

第 1 页 共 7 页

申请单位 深圳市沃尔核材股份有限公司

地 址 深圳市坪山区龙田街道兰景北路沃尔工业园

以下测试之样品及样品信息由申请者提供并确认

样品名称 白色硅胶管

样品接收日期 2019.02.15

样品检测日期 2019.02.15-2019.02.18

检测要求 根据客户要求,对所提交样品中的铅(Pb),镉(Cd),汞(Hg),六价铬(Cr(VI)),多溴联苯(PBBs),多溴二苯醚(PBDEs),邻苯二甲酸酯(DBP, BBP, DEHP, DIBP)进行测试。

检测依据 请参见下页。

检测结果 请参见下页。



刘宇

郑晴涛

郑晴涛

技术经理

批 准

审 核

日 期

2019.02.18

No. R179755672

广东省深圳市宝安区新安街道兴东社区华测检测大楼

检测报告

报告编号 A2190022215102002C

第 2 页 共 7 页

检测依据

测试项目	测试方法	测试仪器
铅(Pb)	IEC 62321-5:2013	ICP-OES
镉(Cd)	IEC 62321-5:2013	ICP-OES
汞(Hg)	IEC 62321-4:2013+AMD1:2017 CSV	ICP-OES
六价铬(Cr(VI))	IEC 62321-7-2:2017和/或IEC 62321-5:2013 测试总铬含量	UV-Vis/ICP-OES
多溴联苯(PBBs)	IEC 62321-6:2015	GC-MS
多溴二苯醚(PBDEs)	IEC 62321-6:2015	GC-MS
邻苯二甲酸酯(DBP, BBP, DEHP, DIBP)	IEC 62321-8:2017	GC-MS

检测报告

报告编号 A2190022215102002C

第 3 页 共 7 页

检测结果

测试项目	结果	方法检出限
铅 (Pb)	17 mg/kg	2 mg/kg
镉 (Cd)	N. D.	2 mg/kg
汞 (Hg)	N. D.	2 mg/kg
六价铬 (Cr(VI))	N. D.	8 mg/kg

测试项目	结果	方法检出限
多溴联苯 (PBBs)		
一溴联苯	N. D.	5 mg/kg
二溴联苯	N. D.	5 mg/kg
三溴联苯	N. D.	5 mg/kg
四溴联苯	N. D.	5 mg/kg
五溴联苯	N. D.	5 mg/kg
六溴联苯	N. D.	5 mg/kg
七溴联苯	N. D.	5 mg/kg
八溴联苯	N. D.	5 mg/kg
九溴联苯	N. D.	5 mg/kg
十溴联苯	N. D.	5 mg/kg

测试项目	结果	方法检出限
多溴二苯醚 (PBDEs)		
一溴二苯醚	N. D.	5 mg/kg
二溴二苯醚	N. D.	5 mg/kg
三溴二苯醚	N. D.	5 mg/kg
四溴二苯醚	N. D.	5 mg/kg
五溴二苯醚	N. D.	5 mg/kg
六溴二苯醚	N. D.	5 mg/kg
七溴二苯醚	N. D.	5 mg/kg
八溴二苯醚	N. D.	5 mg/kg
九溴二苯醚	N. D.	5 mg/kg
十溴二苯醚	N. D.	5 mg/kg

检测报告

报告编号 A2190022215102002C

第 4 页 共 7 页

检测结果

测试项目	结果	方法检出限
邻苯二甲酸酯 (DBP, BBP, DEHP, DIBP)		
邻苯二甲酸二丁酯 (DBP) CAS#: 84-74-2	N. D.	50 mg/kg
邻苯二甲酸丁基苄基酯 (BBP) CAS#: 85-68-7	N. D.	50 mg/kg
邻苯二甲酸二(2-乙基)己酯 (DEHP) CAS#: 117-81-7	N. D.	50 mg/kg
邻苯二甲酸二异丁酯 (DIBP) CAS#: 84-69-5	N. D.	50 mg/kg

测试部位/部位描述 白色硅胶

备注: 对于检测铅, 镉, 汞之样品已完全溶解。

-N.D. = 未检出 (小于方法检出限)

-mg/kg = ppm = 百万分之一

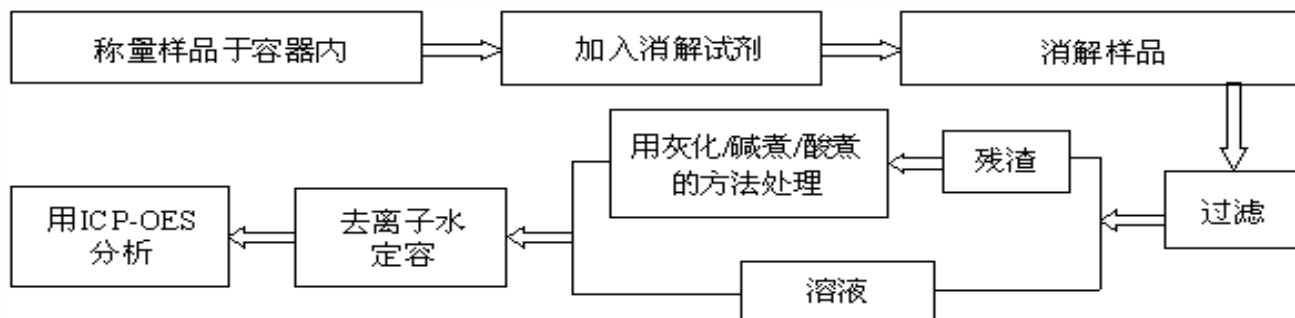
检测报告

报告编号 A2190022215102002C

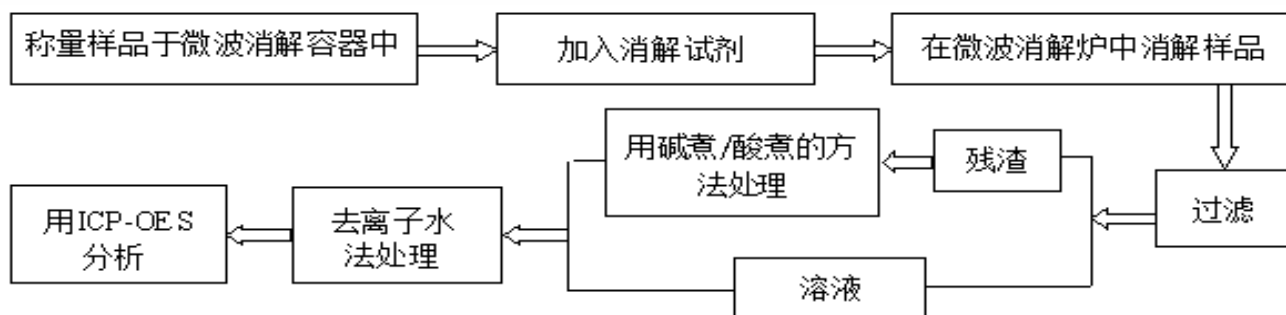
第 5 页 共 7 页

检测流程

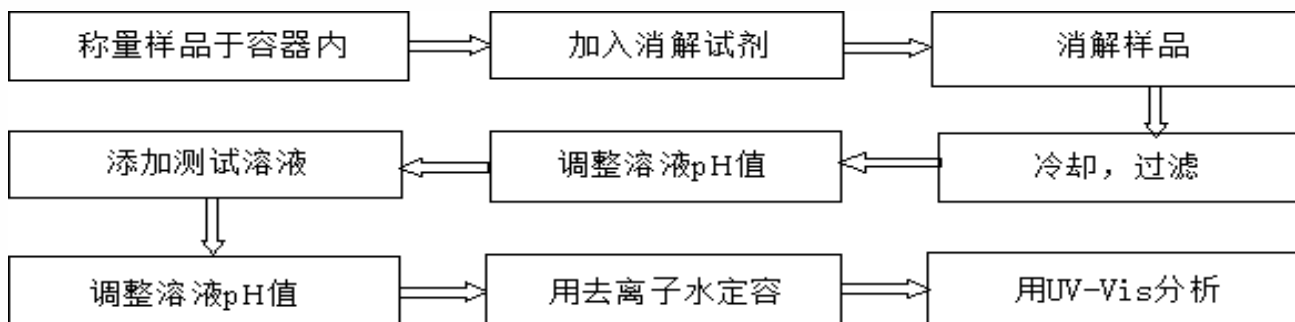
1. 铅(Pb), 镉(Cd), 铬(Cr)



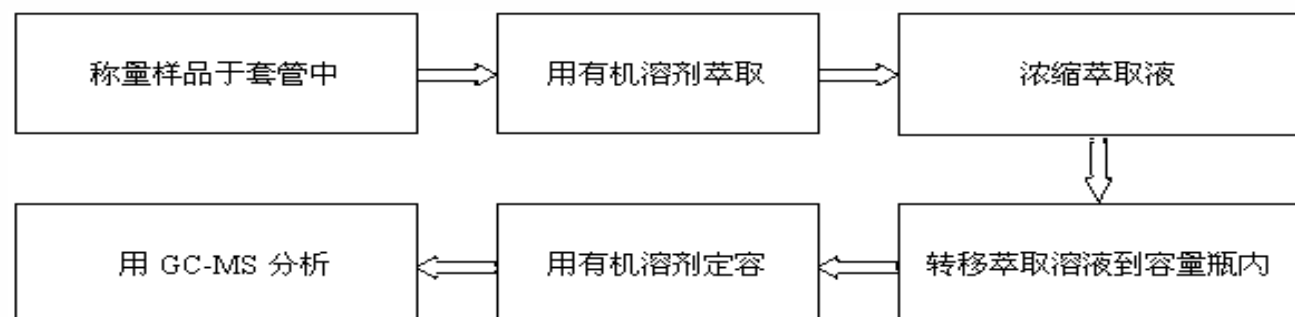
2. 汞(Hg)



3. 六价铬(Cr(VI))



4. 多溴联苯(PBBs), 多溴二苯醚(PBDEs)

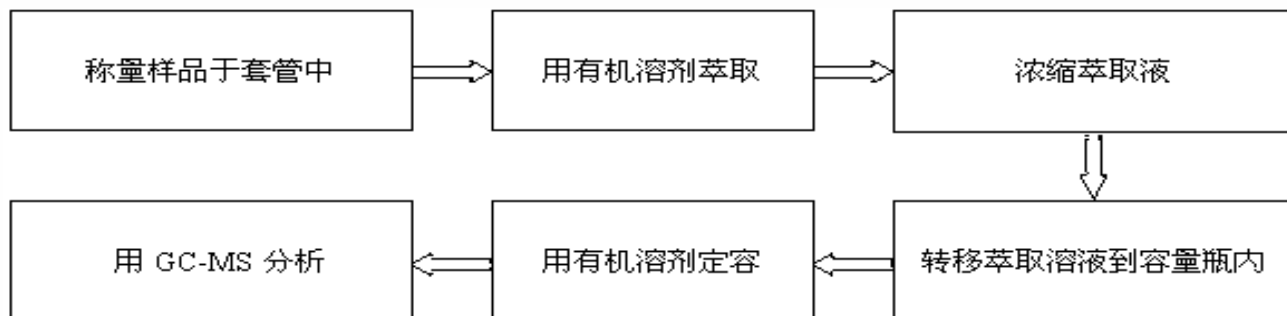


检测报告

报告编号 A2190022215102002C

第 6 页 共 7 页

5. 邻苯二甲酸酯(DBP, BBP, DEHP, DIBP)



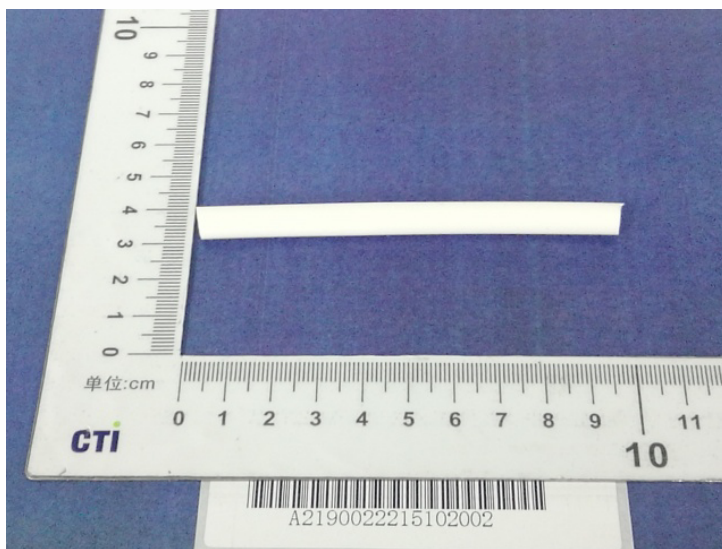
华测检测

检测报告

报告编号 A2190022215102002C

第 7 页 共 7 页

样品图片



*** 报告结束 ***

声明:

1. 检测报告无批准人签字、“专用章”及报告骑缝章无效;
2. 样品及样品信息由申请者提供, 申请者应对其真实性负责, CTI未核实其真实性;
3. 本报告检测结果仅对受测样品负责;
4. 未经CTI书面同意, 不得部分复制本报告。